



HB510

Terminal de captura de datos móvil

HB510 es un terminal multifuncional de captura de datos móviles con sistema operativo Android, módulo RFID integrado y sensor de huellas dactilares.

Con un diseño elegante y ergonómico, una pantalla táctil de 5" y funciones adicionales como Wi-Fi, TCP/IP, USB y batería interna, ofrece una variedad de soluciones de identificación y administración de información.

Debido a su sistema operativo Android, este terminal puede ayudarlo a desarrollar diferentes infinitos tipos de aplicaciones de una manera fácil e intuitiva.

- Dispone de una solución completa de middleware.
- Función de comunicación inalámbrica diversificada.
- Procesador de cuatro núcleos.
- Método de autenticación biométrica híbrida.

Funciones estándar

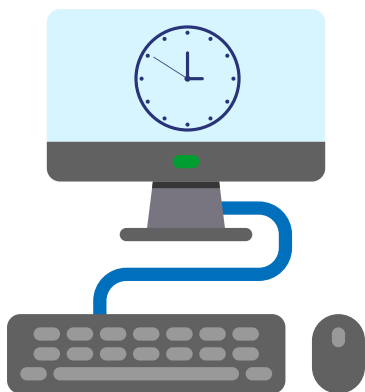


Funciones opcionales



Especificaciones

CPU	Quad Core 64 bit Cortex A53 1.3 GHz
RAM	2 GB
ROM	16 GB
Display	5" IPS HD screen Corning gorilla touch screen
Resolución de Imagen	720*1280 px
Cámara Posterior	8 Mpx
Flash	Sí
Auto enfoque	Sí
Sistema Operativo	Android
Frecuencia	13.56MHz ± 7kHz (fc)
Comunicación	Opcional: Wi-Fi, 4G, Bluetooth
USB	USB 2.0
Indicador LED	Sí
Altavoz	Sí
Alimentación	5V /2A
Batería	4.500 mAh Li-polymer
Ambiente de operación	0~+50; 90% r.h.
Dimensiones	170*85*23mm (±2mm)



Descarga con
Pendrive