



Serie SpeedFace-V5L

Terminales de
reconocimiento facial,
reconocimiento de palma [P]
y medición de temperatura [TD]

- **SpeedFace-V5L:** Reconocimiento facial, detección de mascarilla facial y huellas dactilares.
- **SpeedFace-V5L [P]:** Reconocimiento de venas de palma y huella dactilar.
- **SpeedFace-V5L [TD]:** Medición de temperatura, reconocimiento de palma de mano, reconocimiento facial, detección de mascarilla facial y huella dactilar.

SpeedFace-V5L es un terminal de control de acceso multi-biométrico de alta velocidad con reconocimiento facial Visible Light y huella dactilar en la serie SpeedFace-V5L. Utiliza algoritmos de ingeniería inteligente de reconocimiento facial y la última tecnología computer vision. Admite la verificación facial y de la palma de la mano con gran capacidad y reconocimiento rápido, además de mejorar el rendimiento de seguridad en todos los aspectos.

SpeedFace-V5L [P] es un terminal de control de acceso multi-biométrico de alta velocidad con reconocimiento facial y de venas de palma dentro de la serie SpeedFace-V5L. Utiliza algoritmos de ingeniería inteligente de reconocimiento facial y la última tecnología computer vision. Admite la verificación facial y de la palma de la mano con gran capacidad y reconocimiento rápido, además de mejorar el rendimiento de seguridad en todos los aspectos.

Es importante destacar que el reconocimiento de palma 3 en 1 (forma de palma, impresión de palma y vena de palma) se realiza en 0,35 segundos por mano; los datos de la palma adquirida se comparan con un máximo de 3.000 plantillas de palma.

SpeedFace-V5L [TD] es un terminal de control de acceso multi-biométrico de alta velocidad con reconocimiento facial, venas de palma y huellas digitales con detección de mascarilla y medición de temperatura corporal dentro de la serie SpeedFace-V5L. Utiliza algoritmos de ingeniería inteligente de reconocimiento facial y la última tecnología computer vision. Admite la verificación facial y de la palma de la mano con gran capacidad y reconocimiento rápido, además de mejorar el rendimiento de seguridad en todos los aspectos.

Este terminal con medición de temperatura y mascarilla es una opción perfecta para ayudar a reducir la propagación de gérmenes y prevenir infecciones directamente en cada punto de acceso de las instalaciones y áreas públicas como hospitales, fábricas, escuelas, centros comerciales edificios, estaciones durante el brote de enfermedades infecciosas y contagiosas con su medición rápida y precisa de la temperatura corporal y funciones de identificación individual de usuarios con mascarilla con la verificación facial y de la palma.

La serie **SpeedFace-V5L** adopta la tecnología de reconocimiento facial Visible Light que elimina las preocupaciones de higiene de manera efectiva. También está equipado con el último algoritmo anti-spoofing para reconocimiento facial contra casi todos los tipos de ataques de fotos y videos falsos.

Características

- Reconocimiento facial Visible Light con Deep Learning incorporado.
- Verificación múltiple con reconocimiento facial, reconocimiento de palma de mano (opcional), huella dactilar y tarjeta de proximidad RFID (opcional).
- Medición de la temperatura corporal (opcional).
- LCD táctil de 5 pulgadas.
- Doble cámara para detección de rostros en tiempo real.
- Capacidad de 6000 plantillas faciales.
- Distancia de reconocimiento: 0.3 - 3 m.
- Compatible con lector externo RS232, RS485 y Wiegand.
- TCP / IP, comunicación wifi.
- Mejor higiene con autenticación biométrica sin contacto.
- Algoritmo anti-spoofing contra ataque de impresión (láser, color y fotos en B / N), ataque de videos y ataque de máscara 3D.

Funciones anti-epidémicas

Toda la serie **SpeedFace-V5L**:

- Reconocimiento facial incluso usando mascarilla.

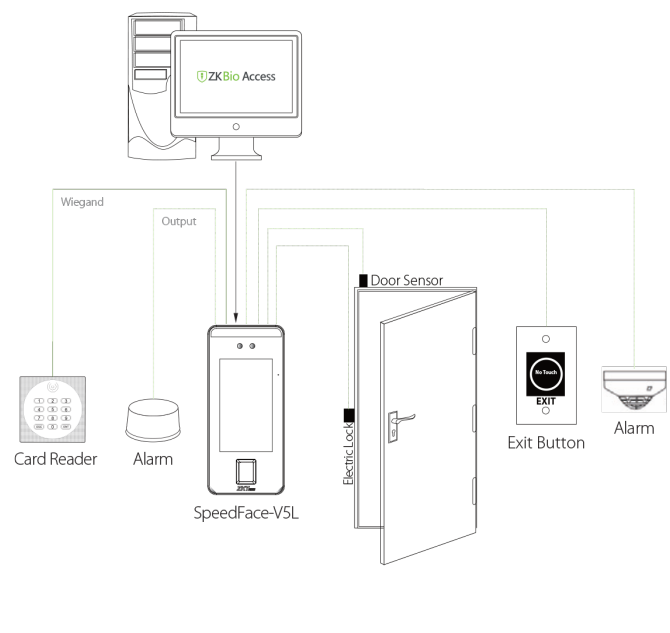
* La verificación de la palma para individuos con mascarilla facial es recomendada.

Únicamente **SpeedFace-V5L [TD]**:

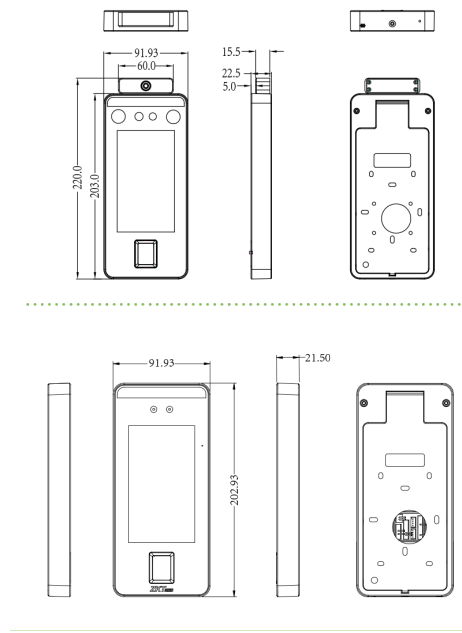
- Medición de mascarilla.
- Medición de temperatura corporal.
- Distancia de medición de temperatura: 30 ~ 50 cm (1 ~ 1.64 ft).
- Precisión de medición de temperatura: $\pm 0.3^{\circ}\text{C}$.
- Rango de medición de temperatura: 34 ~ 45 $^{\circ}\text{C}$.

* Los datos de medición de temperatura son solo de referencia, no para uso médico.

Configuración



Dimensiones



Parámetros Técnicos

Modelo	SpeedFace V5L	SpeedFace V5L [P]	SpeedFace V5L [TD]
Display	5" Touch Screen	5" Touch Screen	5" Touch Screen
Caras	6.000	6.000	6.000
Palmas de mano	-	3.000	3.000
Huellas dactilares	6.000 (Estándar) 10.000 (Opcional)	6.000 (Estándar) 10.000 (Opcional)	6.000 (Estándar) 10.000 (Opcional)
Tarjetas	10.000	10.000	-
Registros	200.000	200.000	200.000
Sistema operativo	Linux	Linux	Linux
Funciones estándar	ID Card, ADMS, T9 Input, DST, Cámara, usuario ID de 9 dígitos, niveles de acceso, grupos, vacaciones, anti-passback, consulta de registro, interruptor de alarma, múltiples modos de verificación	ID Card, ADMS, T9 Input, DST, Cámara, usuario ID de 9 dígitos, niveles de acceso, grupos, vacaciones, anti-passback, consulta de registro, interruptor de alarma, múltiples modos de verificación	ADMS, T9 Input, DST, Cámara, usuario ID de 9 dígitos, niveles de acceso, grupos, vacaciones, anti-passback, consulta de registro, interruptor de alarma, múltiples modos de verificación
Hardware	900MHz Dual Core CPU, Memory 512MB RAM / 8G Flash, 2MP WDR Low Light Camera, Adjustable Light Brightness LED	900MHz Dual Core CPU, Memory 512MB RAM / 8G Flash, 2MP WDR Low Light Camera, Adjustable Light Brightness LED	900MHz Dual Core CPU, Memory 512MB RAM / 8G Flash, 2MP WDR Low Light Camera, Adjustable Light Brightness LED
Comunicación	TCP/IP, WiFi (Opcional), Wiegand in/out, RS485	TCP/IP, WiFi (Opcional), Wiegand in/out, RS485	TCP/IP, WiFi (Opcional), Wiegand in/out, RS485
Interfaz de control de acceso	Cerradura eléctrica, sensor de puerta, botón de salida, salida de alarma, entrada auxiliar	Cerradura eléctrica, sensor de puerta, botón de salida, salida de alarma, entrada auxiliar	Cerradura eléctrica, sensor de puerta, botón de salida, salida de alarma, entrada auxiliar
Funciones opcionales	Tarjeta IC 13.56MHz (MF)	Tarjeta IC 13.56MHz (MF)	-
Velocidad de reconocimiento facial	≤1s	≤1s	≤1s
Algoritmos biométricos	ZKFace V5.8 ZKFinger V10.0	ZKFace V5.8 ZKFinger V10.0 ZKPalm V12.0	ZKFace V5.8 ZKFinger V10.0 ZKPalm V12.0
Alimentación	12V 3A	12V 3A	12V 3A
Humedad de funcionamiento	10% ~ 90%	10% ~ 90%	10% ~ 90%
Temperatura de funcionamiento	-10°C ~ 45°C	-10°C ~ 45°C	-10°C ~ 45°C
Dimensiones	91,93 x 202,93 x 21,5 mm	91,93 x 202,93 x 21,5 mm	91,93 x 202,93 x 21,5 mm
Software	ZKBioAccess	ZKBioAccess	ZKBioAccess