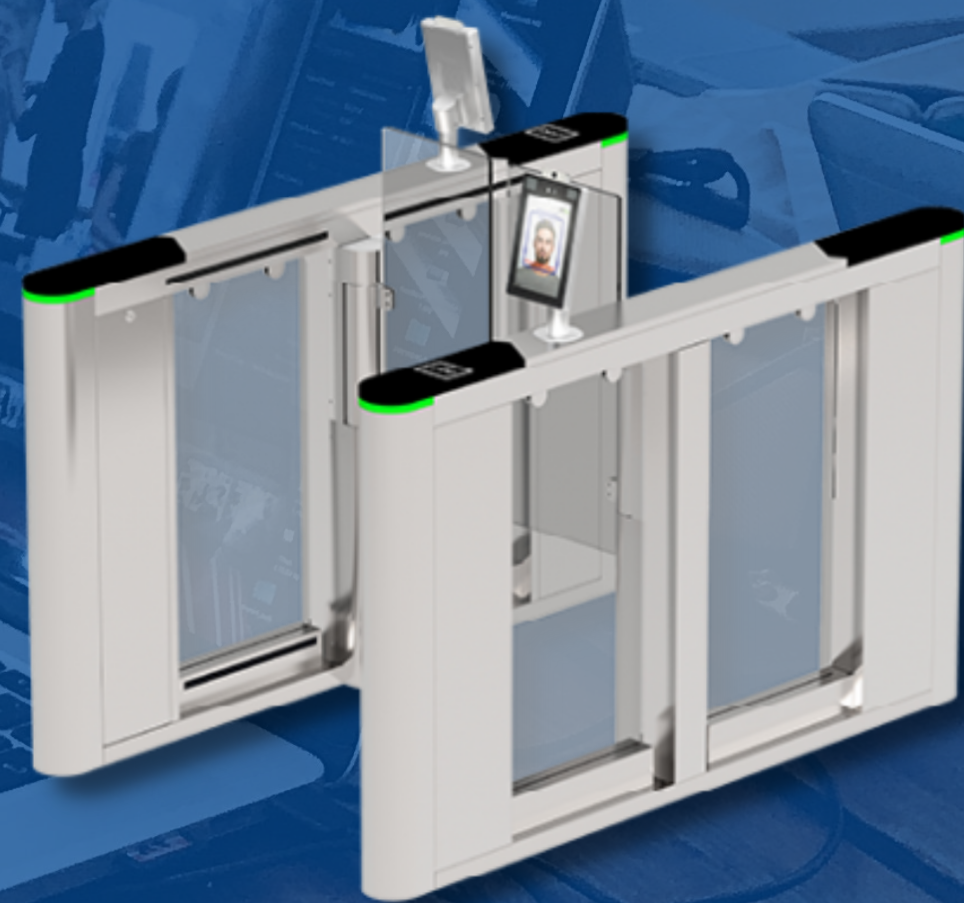
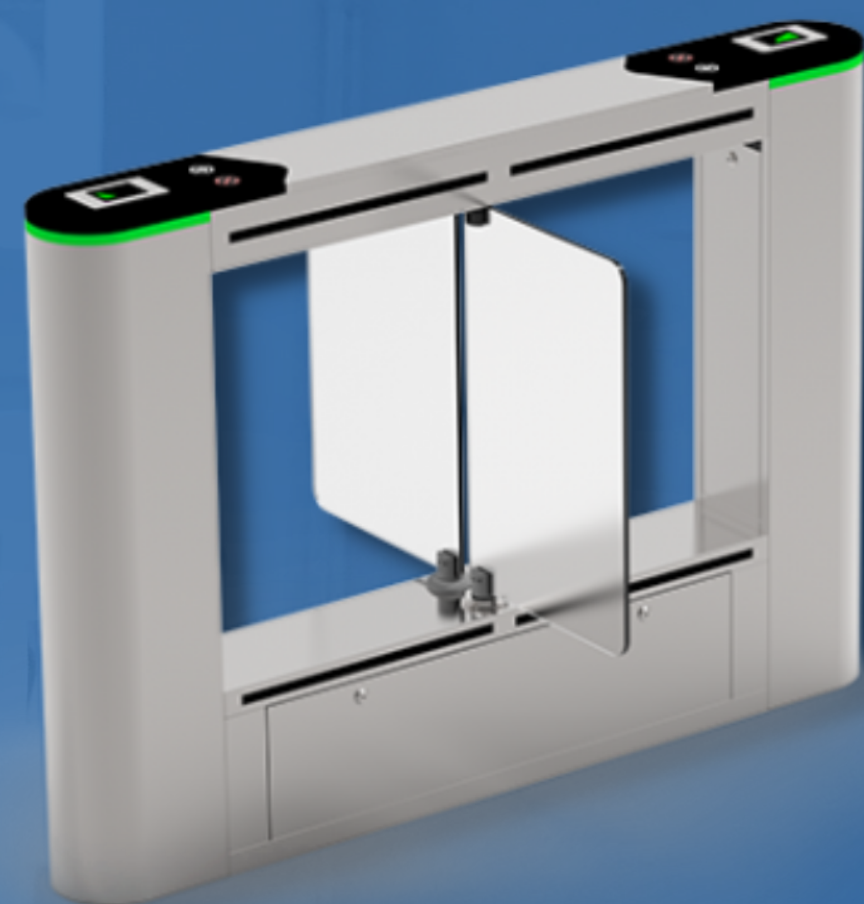
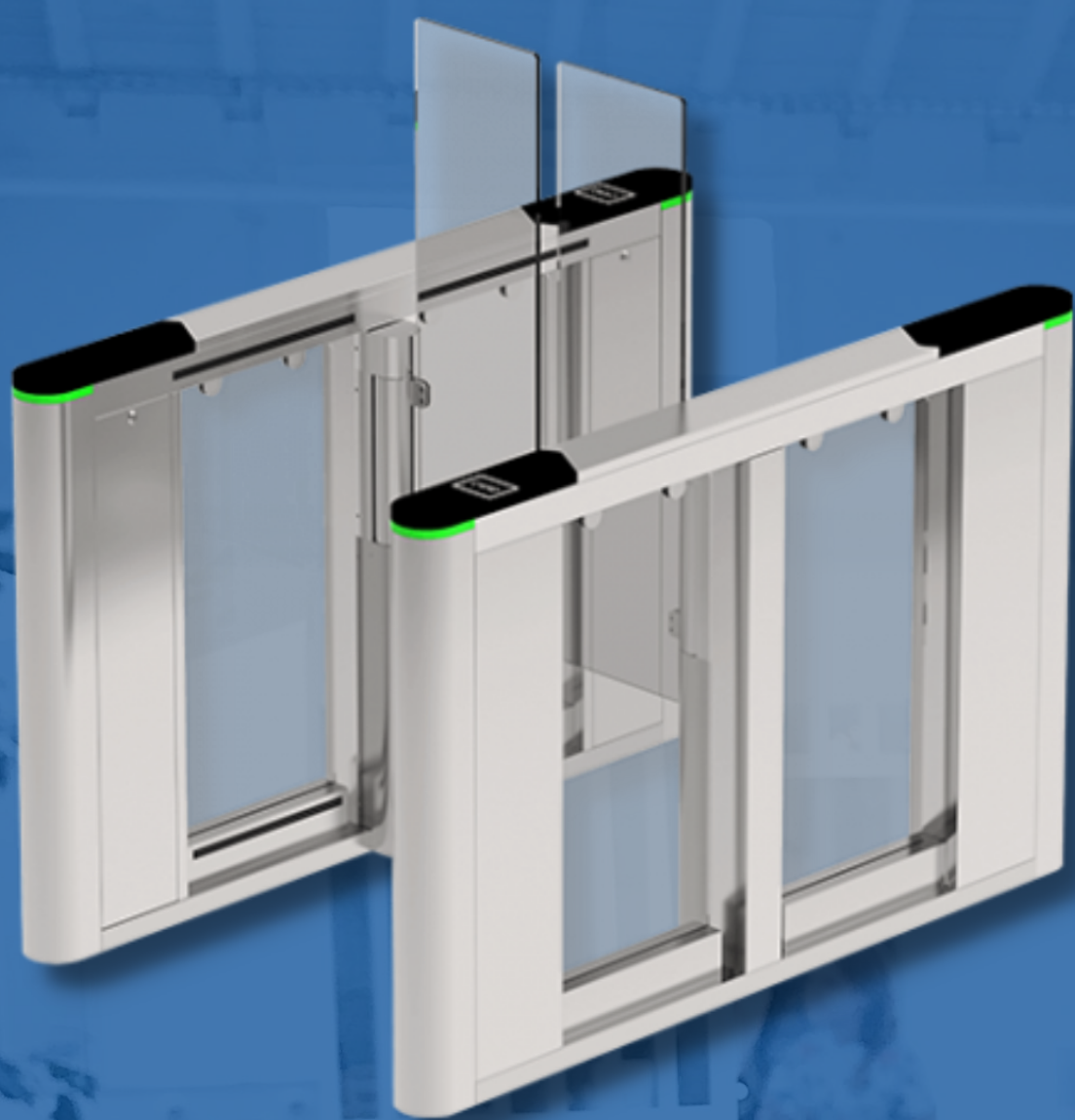


# PSD

SECURITY

## SERIE SBTL8000



Cómodo control de acceso sin  
contacto

## Características

- Panel lector modular. Respuesta del mercado a tiempo
- Servomotor. Mayor velocidad de apertura
- 10 pares de sensores infrarrojos para una mejor detección de la puerta trasera
- Carcasa de acero inoxidable SUS304
- Mayor durabilidad para un ciclo de vida del producto más largo
- Fácil cambio, fácil instalación. RFID, huella dactilar, cara, etc
- Control de operación bidireccional
- Instalación y mantenimiento convenientes
- Varios paneles opcionales
- El modo de emergencia permite el libre acceso falla la energía o emergencia

## Calidad

La carcasa del producto está hecho principalmente de acero inoxidable SUS304 por su alta durabilidad. Los paneles de la barreras están hechos de acrílico y tienen mejor resistencia al envejecimiento y al impacto. Se aplicará un sistema de control e inspección de un material de alta adquisición para la producción.

## Diseño

Para responder a las diferentes necesidades del mercado, todas las barreras de los torniquetes están basados en diferentes métodos de verificación que necesitan almacenarse en un almacén porque van cambiando los métodos de verificación que requieren un procesamiento adicional en el producto, por lo tanto, se incurrirá un gran coste de procesamiento e inventario. Para solucionar el problema, se ha diseñado una estructura en la serie SBTL para integrar el lector, placa de conversión y cubierta superior en un módulo panel del lector. Para su instalación y montaje sólo hay que tirar del enchufe y no es necesario taladrar. Beneficiado de este diseño revolucionario, un SBTL8000 puede adoptar varios métodos de verificación que alivia la presión de inventario de almacenar todos los tipos de torniquetes de barrera.

## Actuación

Para mejorar la eficiencia de los accesos peatonales, gestión y experiencia del usuario, adoptamos un nuevo tipo de servomotor que las puertas rápidas tengan mayor velocidad de apertura y hagan menor ruido. Los resultados de la prueba muestran que la velocidad de apertura es inferior a 1.2 segundos con la barrera estándar, en cambio los paneles de las barreras a media altura tienen una velocidad de apertura inferior a 0.8 segundos. Los sensores infrarrojos se han incrementado a 10 pares, lo que supone el 160% más que otros productos similares con el fin de proporcionar un juicio más preciso.

---

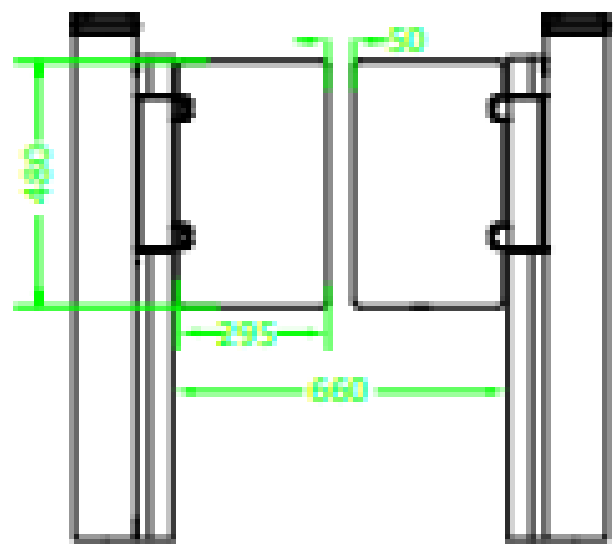
SBTL8000 es un serie de puertas de velocidad para interiores que se caracteriza por su diseño modular del panel de lectura. La modularización del panel de lectura no sólo beneficia al usuario para una fácil actualización o encendido, pero también ayuda a aliviar el almacén de los intermediarios y les permite tener una repuesta de mercado a tiempo.

# Especificaciones

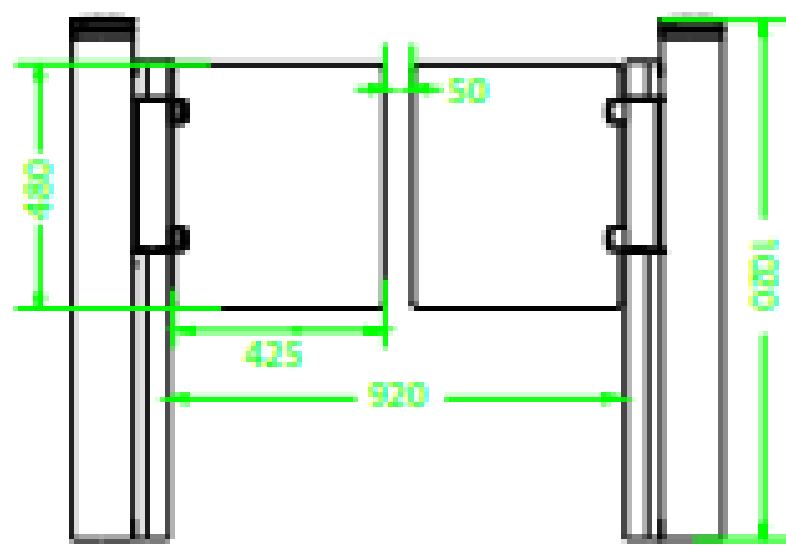
Requerimientos de energía	AC 100 - 120V/200 - 240V, 50/60Hz
Temperatura de trabajo	-28°C a 60°C
Humedad de trabajo	20% a 95% (sin condensación)
Ambiente de trabajo	Interior
Velocidad de rendimiento	Máximo 04/minuto
Ancho de carril (mm)	660
Huella (mm)	1600*1040
Dimensiones (mm)	L= 1700, W= 300, H= 1130 (2 piezas)
Peso neto (kg)	130kg
Peso con embalaje (kg)	150 kg
Material del gabinete	Acero inoxidable SUS304
Material de la tapa	Acero inoxidable SUS304 + Acrílico
Material de barrera	Acrílico
Movimiento de la barrera	Balancearse
Modo de emergencia	Sí

- SBTL8000: Puertas rápidas de un solo carril
- SBTL8011: Puertas rápidas de un solo carril (con controlador y tarjeta RFID)
- SBTL8022: Puerta rápidas de un solo carril (con controlador, lectores de huellas dactilares y RFID)
- SBTL8033: Torniquetes de barrera giratoria de un solo carril (con dispositivos de reconocimiento facial de luz visible)

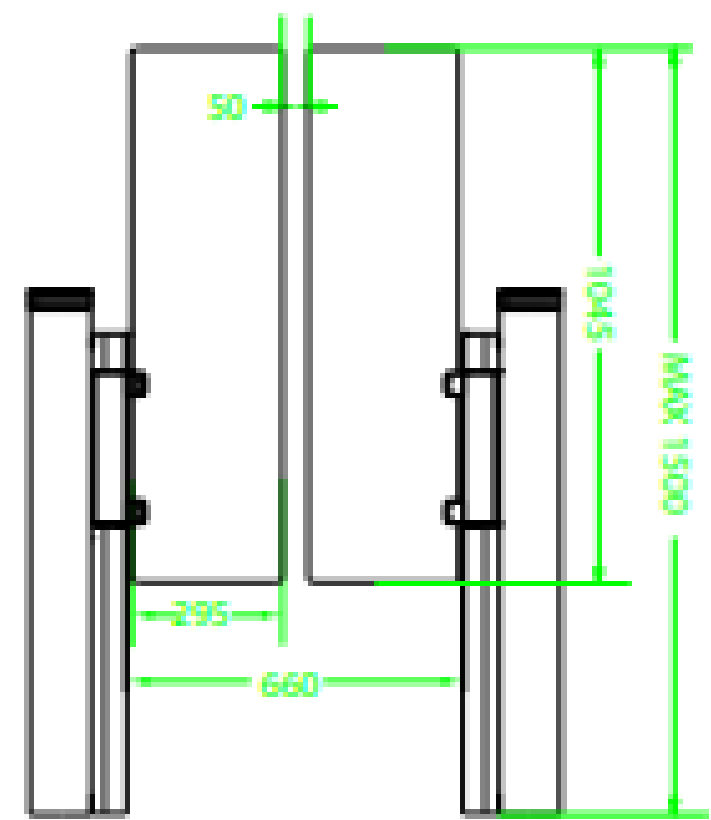
## Paneles opcionales



**Paneles de  
barrera baja**



**Paneles de  
barrera ancha**



**Paneles de  
barrera extra alta**

## Dimensiones

